



STAVBY, PROJEKTY

Ptácká 299
293 01 Mladá Boleslav
IČO: 27064018, DIČ: CZ27064018
tel: +420 603 316 268
email: nikodem@herngroup.cz

PROJEKTOVÁ DOKUMENTACE

STUPEŇ PROJEKTU

DOKUMENTACE PRO PROVEDENÍ STAVBY

KNIHA VÝROBKŮ

STAVBA	REKONSTRUKCE ZELENKOVY VILY
INVESTOR	Město Kutná Hora Havlíčkovo náměstí 552/1, Kutná Hora 284 01
OBJEDNATEL	Město Kutná Hora Havlíčkovo náměstí 552/1, Kutná Hora 284 01
MÍSTO STAVBY	Masarykova 453/56, Kutná Hora 284 01 pozemek č. 2542/1, kat. území - Kutná Hora
ČÁST PROJEKTU	D - Dokumentace objektů a technických a technologických zařízení
DÍL PROJEKTU	D.1 - DOKUMENTACE STAVEBNÍHO NEBO INŽENÝRSKÉHO OBJEKTU D.1.1 - ARCHITEKTONICKO STAVEBNÍ ŘEŠENÍ
OBJEKT	SO 01 - Zelenkova vila

Počet vyhotovení	Revize	Měsíc, rok vyhotovení	Číslo svazku
6	0	leden 2024	D.11
Číslo vyhotovení		Číslo zakázky	Číslo sešitu
		23 - 03	D11c4

a. Vestavěný nábytek (týká se především vestavěné skříně v chodbě - místnost č. 207)

Záměrem je obnova původního vzhledu vestavěného nábytku, původní nábytek bude renovován. Bude provedena zevrubná kontrola stavu nábytku, zda není zasažen dřevokazným hmyzem, plísněmi či houbami. Zasažené, poškozené či chybějící prvky (stojiny, police, zásuvky, lišty, držáky) budou doplněny či nahrazeny v podobě dle ostatních zachovaných prvků. Poškozené povrchové dýhování bude opraveno / nahrazeno shodným typem dýhy.

Vnitřek skříně bude zachován ve stávající podobě s dýhovanými povrchy prvků. Dýhy budou ošetřeny vhodným přípravkem (např. leštidle na bázi vosku).

Na venkovní straně křídel dveří skříně bude provedena stratigrafie barevných vrstev (odstranění všech novějších nepůvodních barevných / lakovaných vrstev až na původní vrstvu barvy / původní povrch) za účelem zjištění původní barevnosti nebo původního povrchu dveří. Předpokládá se barevnost bílá (odstín slonová kost) nebo dýhovaný povrch (pravděpodobně tmavší dřevo - třešeň, ořech).

Stratigrafie bude nejprve provedena opatrně formou sondáže - ta bude provedena mechanicky, odkrýváním (jemným seškrabováním či obrušováním) jednotlivých vrstev barvy. Sondáž se případně podpoří chemickými prostředky, kdy k odstranění jednotlivých vrstev nátěru se použijí vhodná chemická rozpouštědla (např. líh, aceton, benzín, terpentýn, toluen...). Sondy se provádí se záměrem minimálního poškození - provede se několik sond na různých místech o rozměrech cca 3x3 cm. Tímto bude zjištěna původní barevnost / typ povrchu. Následně budou celoplošně chemicky či mechanicky odstraněny všechny vrstvy nátěrů. Zjištěná původní barevnost bude obnovena novým nátěrem, případný dýhovaný povrch dveří bude opraven, ošetřen a obnoven. Bude provedena nová povrchová úprava dle původní barevnosti a typu povrchu.

b. Kuchyňská linka

- Skříňky – materiál: dřevotříska tl. 18 mm; povrch: melaminová fólie, barva bílá; hrany: plastové lemování, barva bílá
- Čela – hladká, plochá, beze spár; materiál: dřevovláknitá deska tl. min. 18 mm; povrch: lakovaný – matná akrylová barva, odstín NCS S 2040-G90Y



S 2040-G90Y

- Zásuvky – materiál: boky a zadní strana zásuvky – ocelový plech, práškové lakování, barva bílá; dno zásuvky – dřevotříska, melaminová fólie, barva bílá
- Kování zásuvek – kolejnicové, plně výsuvné se zarážkou, samodovírací s tlumičem; materiál: galvanizovaná ocel
- Úchyty – jednoduché, kulaté; materiál: nerezavějící ocel / chrom leštěný; rozměry: průměr 20-25 mm, hloubka 22-25 mm



- Nožičky – jednoduché, válcové; materiál: nerezavějící ocel / chrom leštěný; rozměry: výška min. 80 mm, nastavitelná; nosnost 120 kg/noha



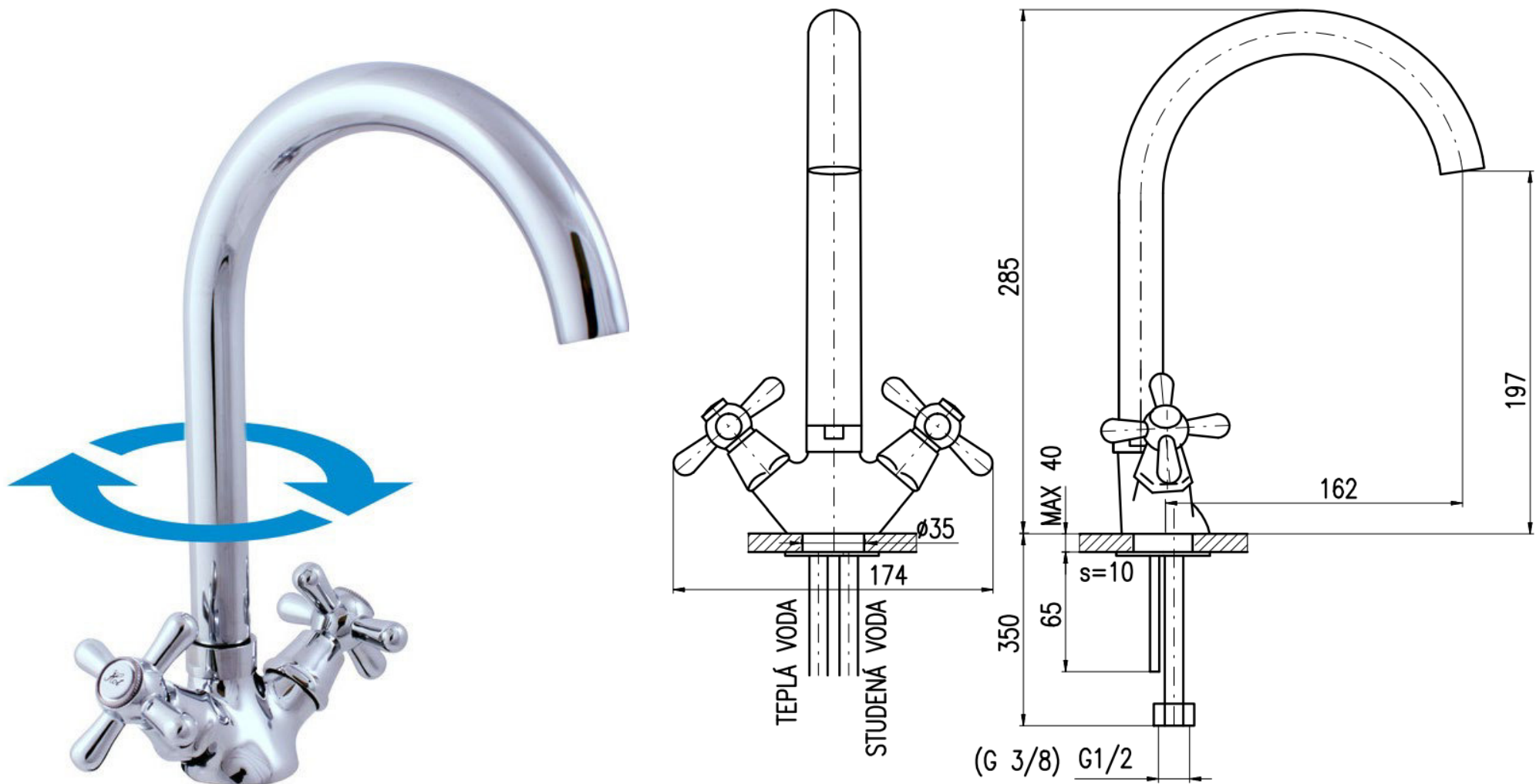
- Pracovní deska – vzhled masivní dub; konstrukce dřevotřísková deska, povrch dubová dýha; tl. 35-40 mm, tloušťka dýhy min. 3mm, ošetření povrchu tvrdovoskovým olejem



- Dřez – vestavný s odkapávačem; materiál: nerezavějící ocel, gumové těsnění; rozměry: šířka celkem cca 69 cm, hloubka celkem cca 47 cm, dřez šířka cca 33 cm, zepředu dozadu cca 40 cm, hloubka cca 18 cm, objem cca 18 l

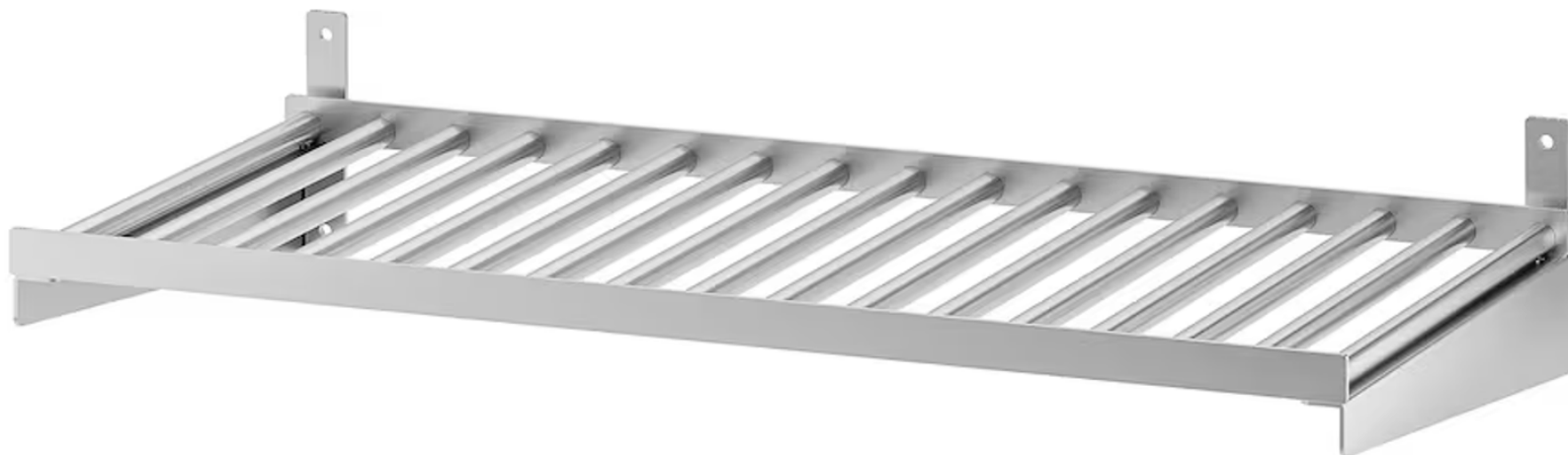


- Baterie dřezová – stojánková, kohoutková s otočným ústím; v ústí je namontován perlátor; materiál: mosaz, povrch chromovaný
Rozměry na výkrese jsou informativní, skutečné rozměry se mohou mírně lišit

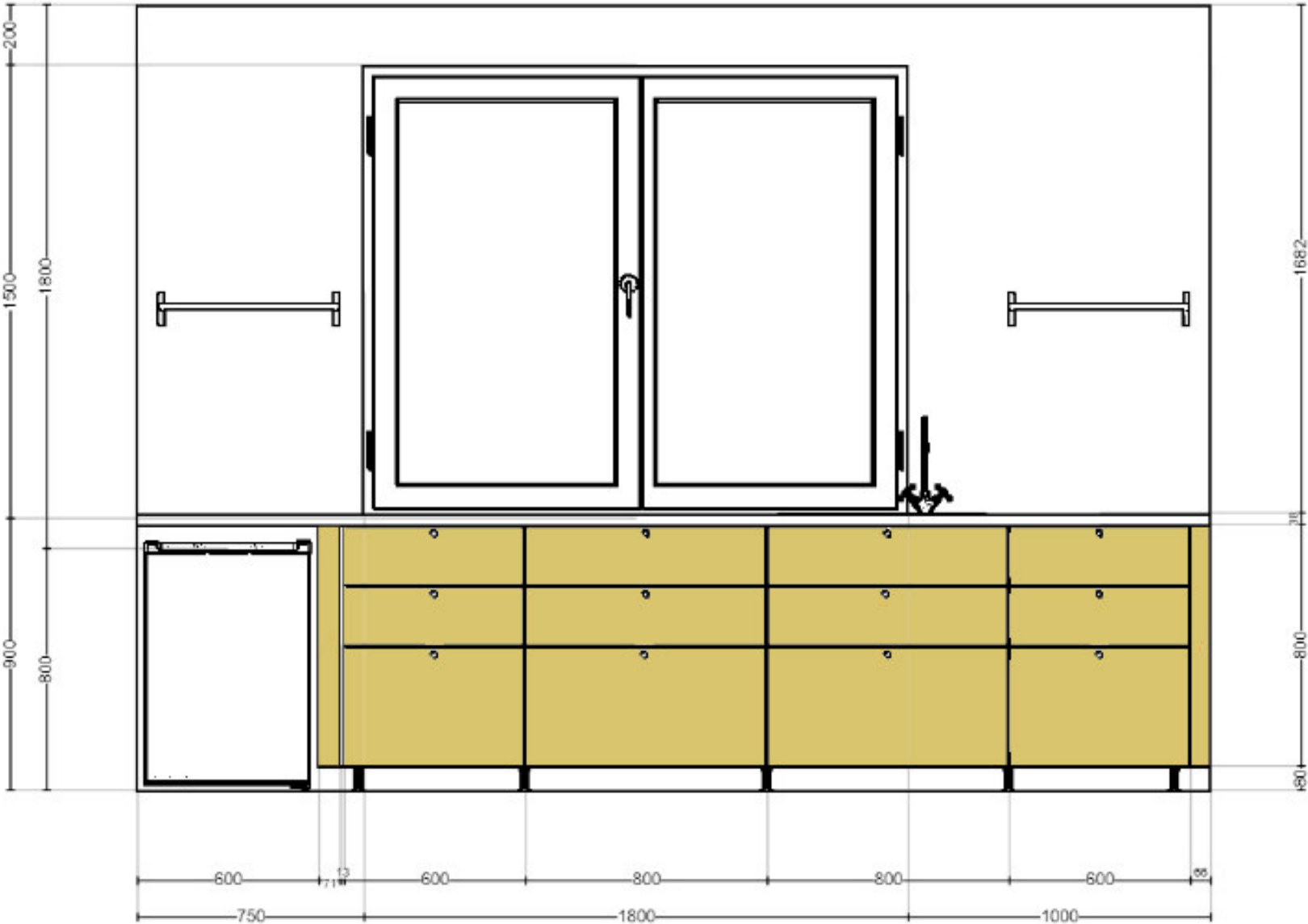


- Police nástěnné – montované přímo na stěnu; materiál: nerezavějící ocel; rozměry: šířka 60 cm, hloubka 30 cm, nosnost cca 20 kg

-



Místnost 115



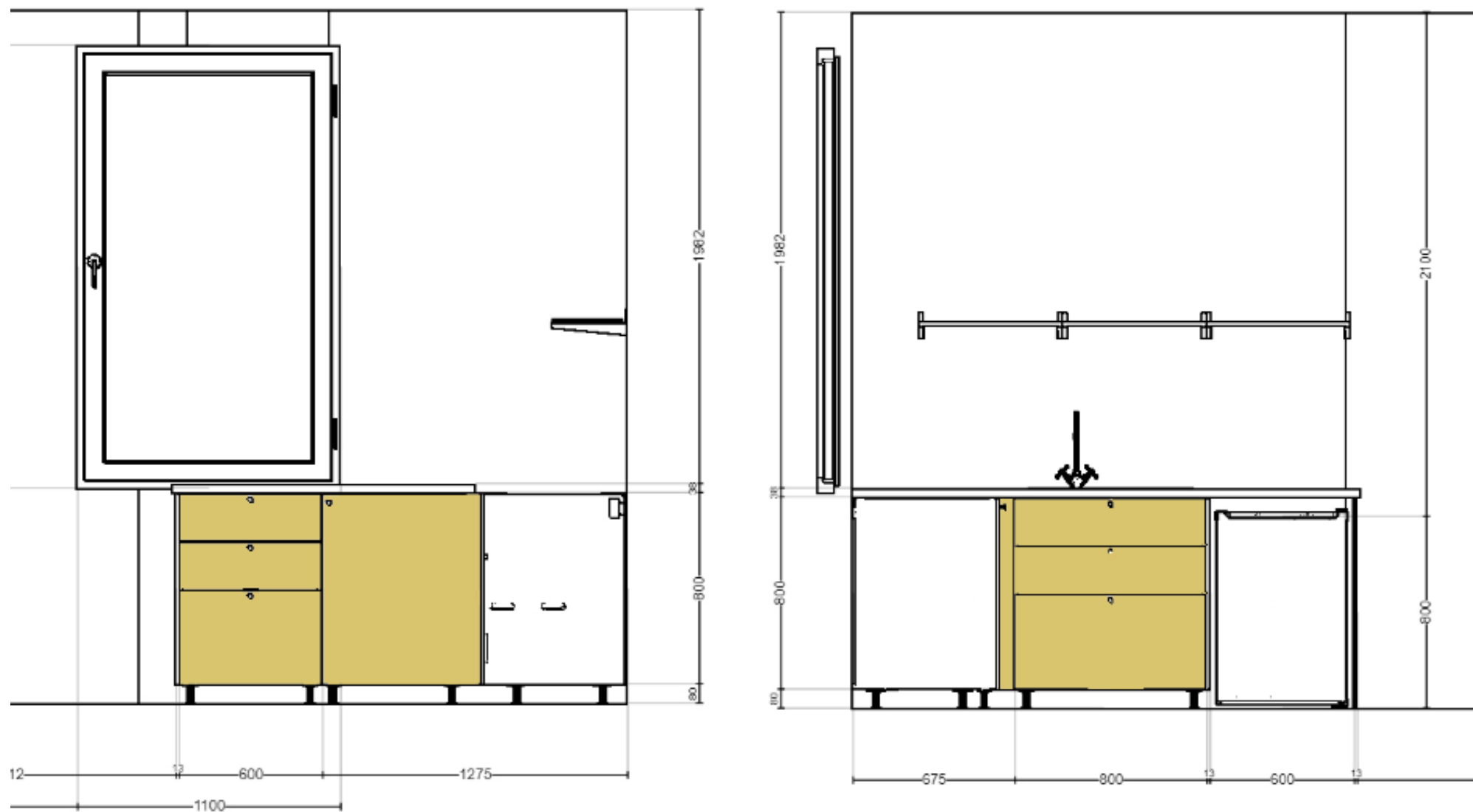








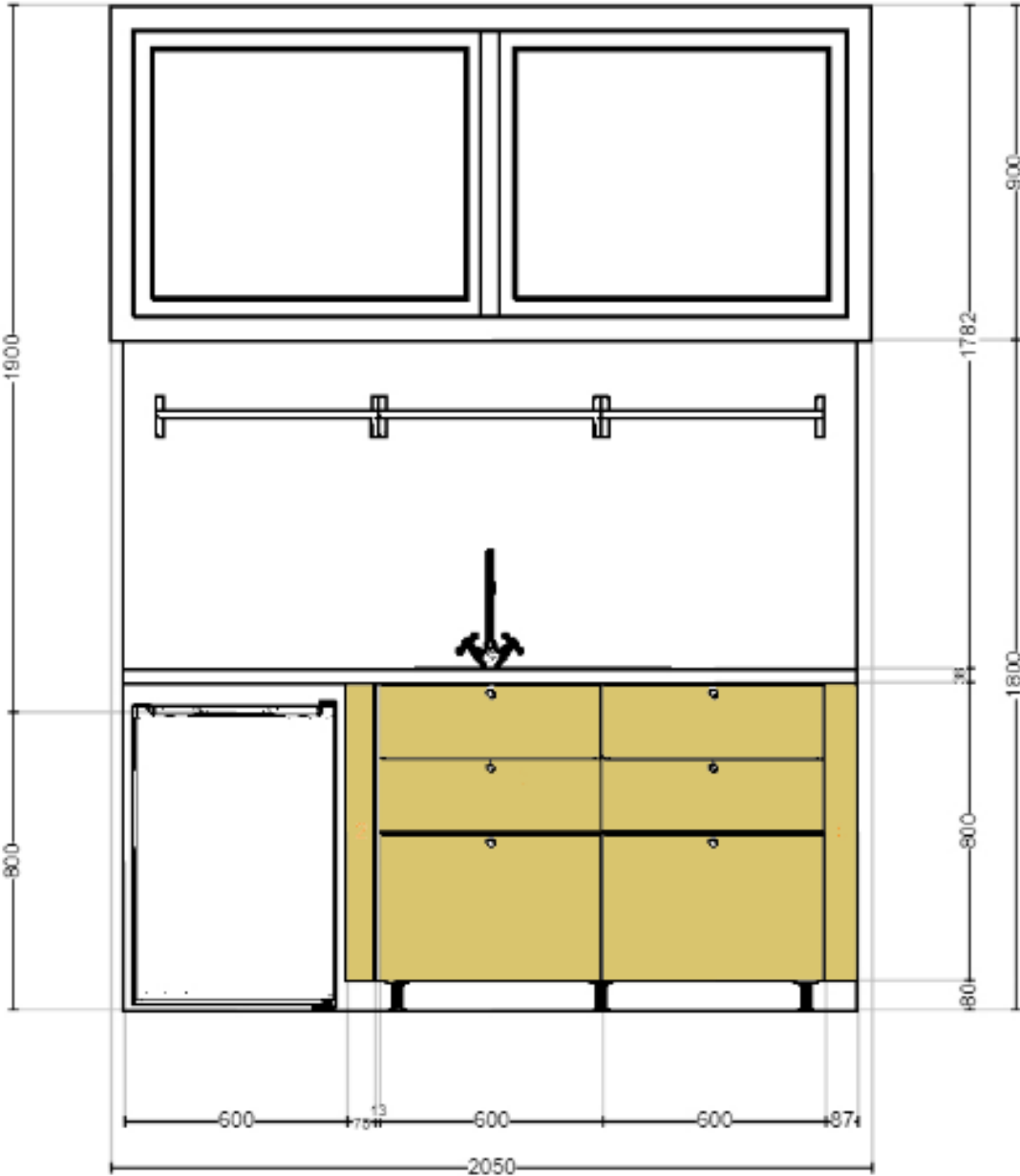
Místnost 218







Místnost 224

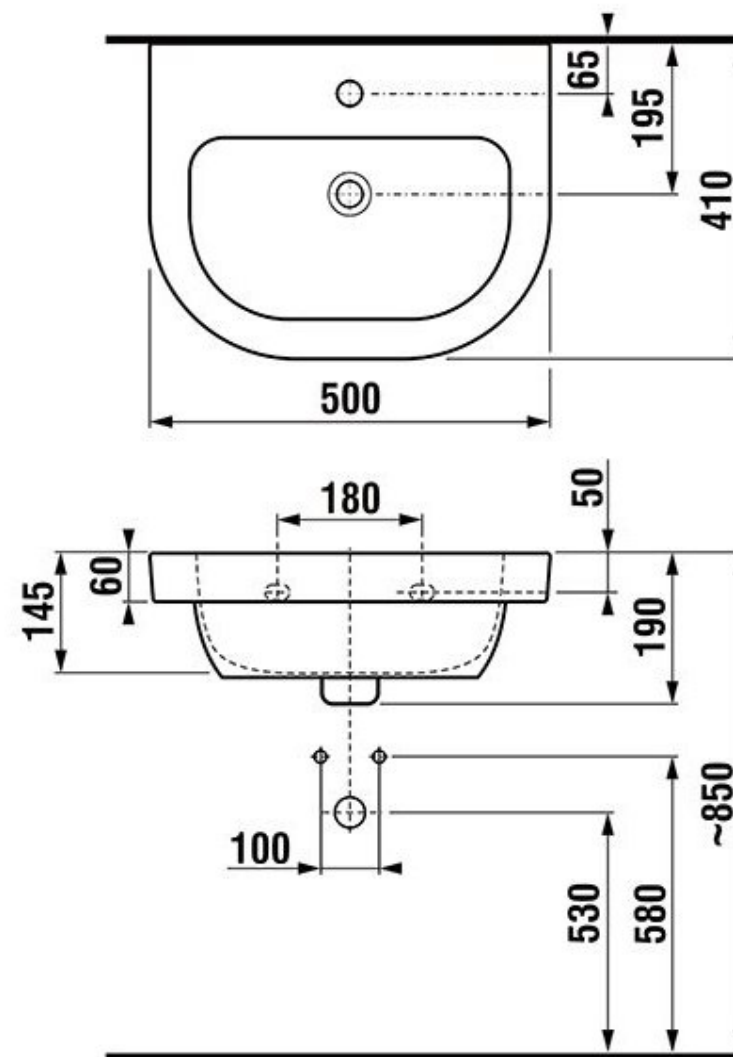




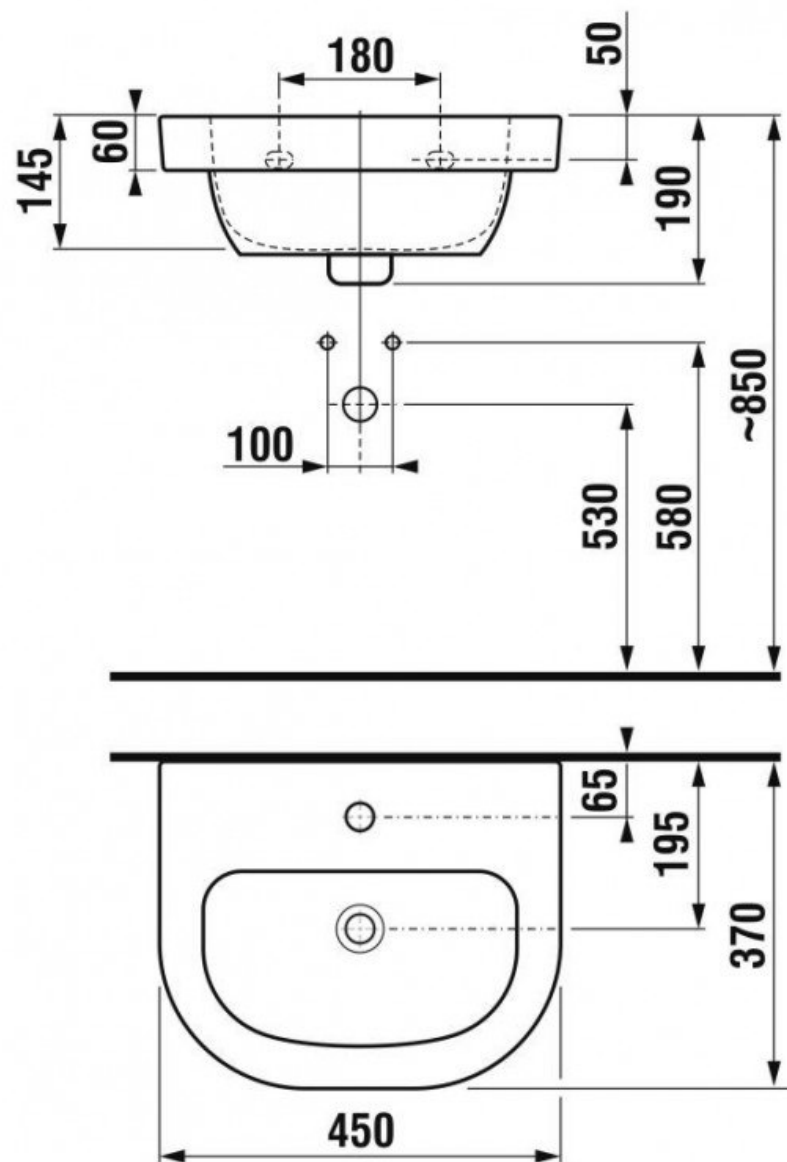


c. Sanita

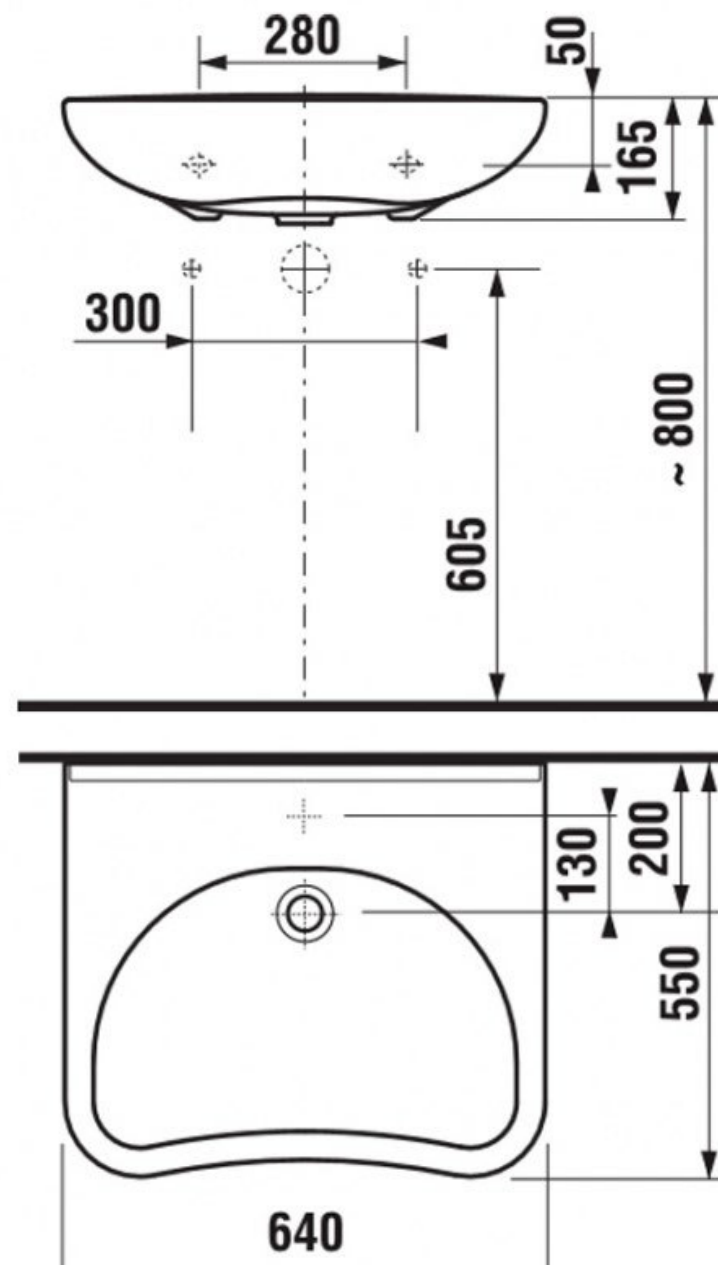
- Umyvadlo koupelňové – klasický jednoduchý moderní tvar s hranatým předsazeným okrajem s oblými rohy; s otvorem pro stojánkovou baterii;
uchycení: závěs na šrouby; materiál: keramika bílá, lesklá;
rozměry: 50 x 41 cm; rozměry na výkrese jsou informativní, skutečné rozměry se mohou mírně lišit



- Umývatko koupelnové / WC – klasický jednoduchý moderní tvar s hranatým předsazeným okrajem s oblými rohy; s otvorem pro stojánkovou baterii;
uchycení: závěs na šrouby; materiál: keramika bílá, lesklá;
rozměry: 45 x 37 cm; rozměry na výkrese jsou informativní, skutečné rozměry se mohou mírně lišit



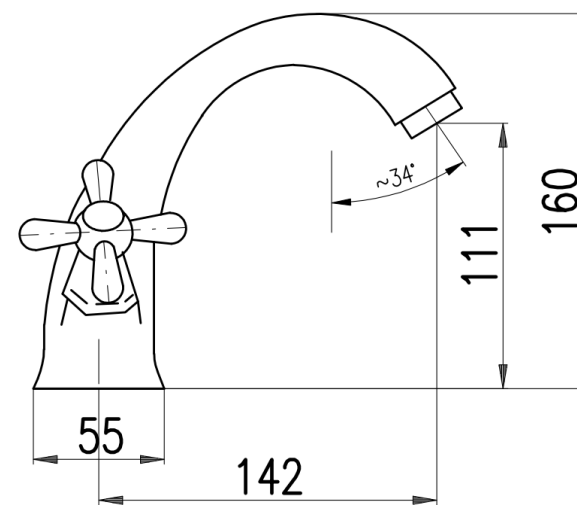
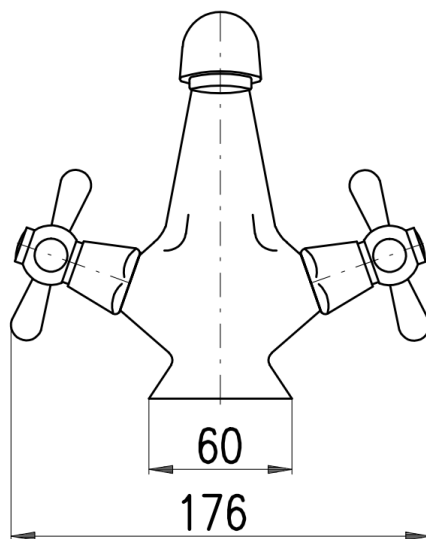
- Umyvadlo invalidní, bezbariérové s otvorem pro stojánkovou baterii; uchycení: závěs na šrouby; materiál: keramika bílá, lesklá; rozměry: 64 x 55 cm; rozměry na výkrese jsou informativní, skutečné rozměry se mohou mírně lišit



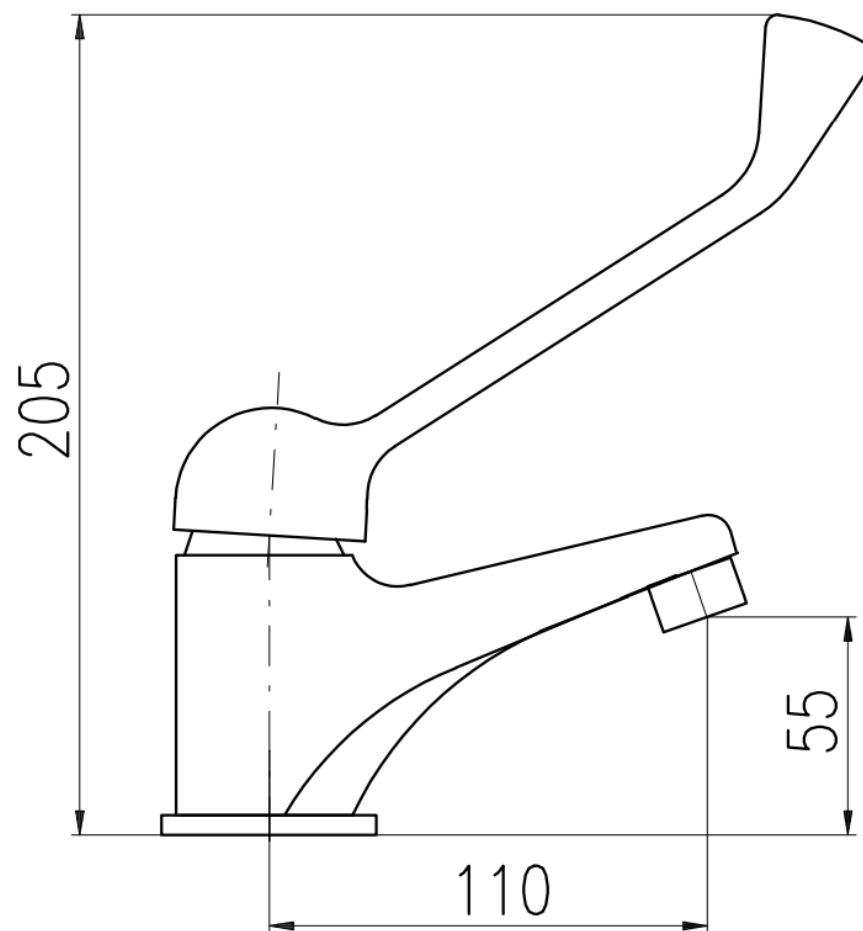
- Sifon umyvadlový (bude použit u všech umyvadel kromě bezbariérových, kde bude použit podomítkový sifon) – kulatý design; pohledový sifon bez krytu; materiál: mosaz, povrch chromovaný; průměr odpadu: 40 mm



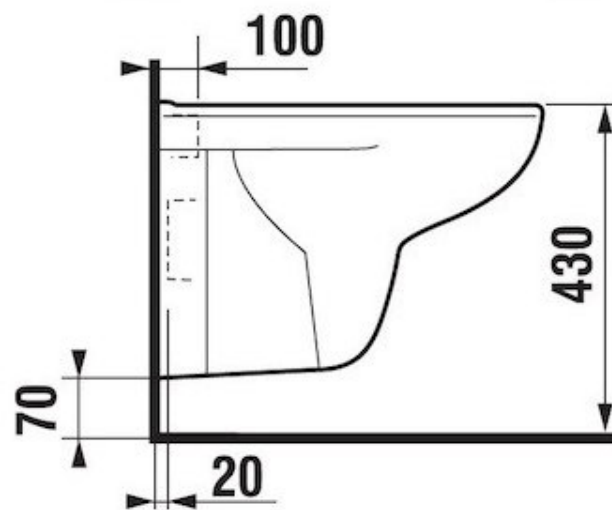
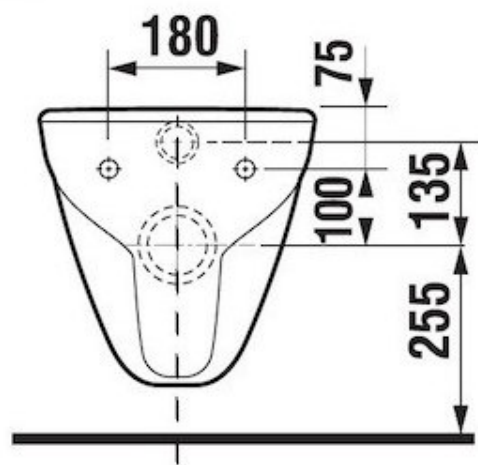
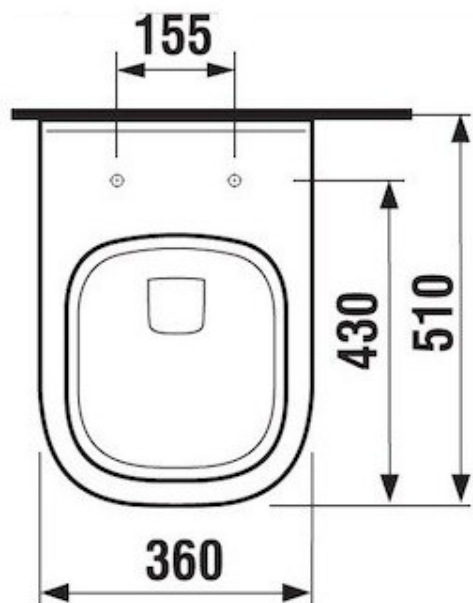
- Baterie umyvadlová – stojánková, kohoutková; materiál: mosaz, povrch chromovaný
Rozměry na výkrese jsou informativní, skutečné rozměry se mohou mírně lišit



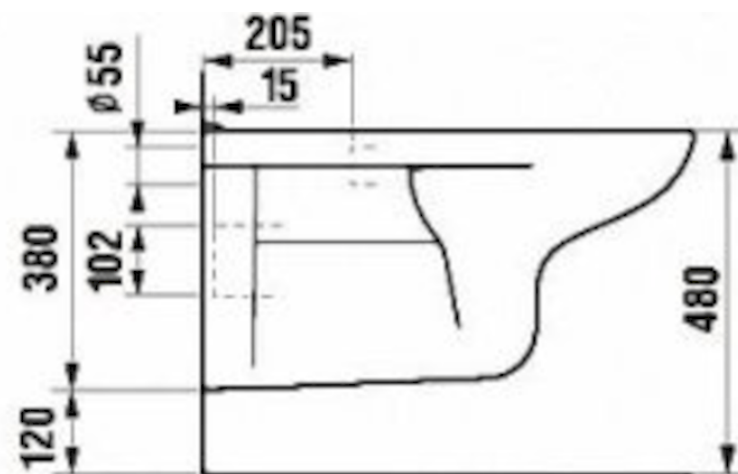
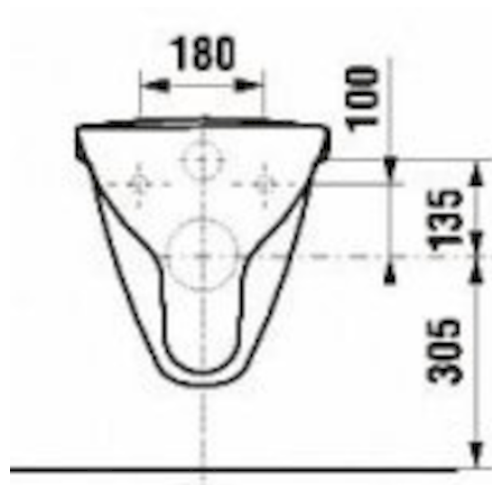
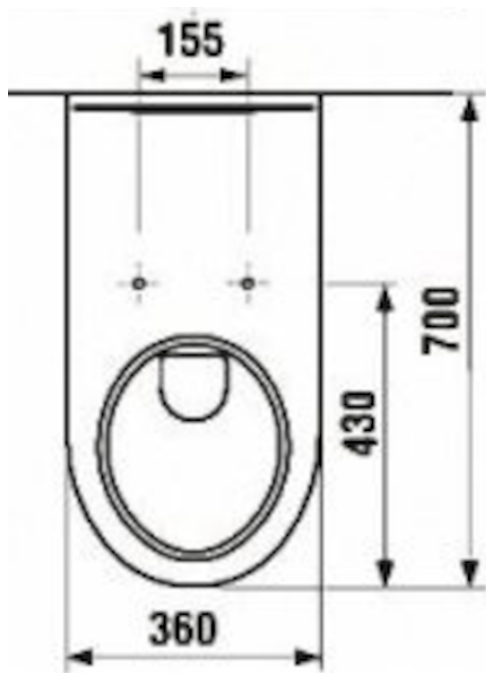
- Baterie pro invalidní umyvadla – stojánková, s lékařskou pákou; materiál: mosaz, povrch chromovaný
- Rozměry na výkrese jsou informativní, skutečné rozměry se mohou mírně lišit



- Klozet závěsný - materiál: keramika bílá, lesklá; rozměry na výkrese jsou informativní, skutečné rozměry se mohou mírně lišit



- Klozet závěsný bezbariérový - materiál: keramika bílá, lesklá; rozměry na výkrese jsou informativní, skutečné rozměry se mohou mírně lišit



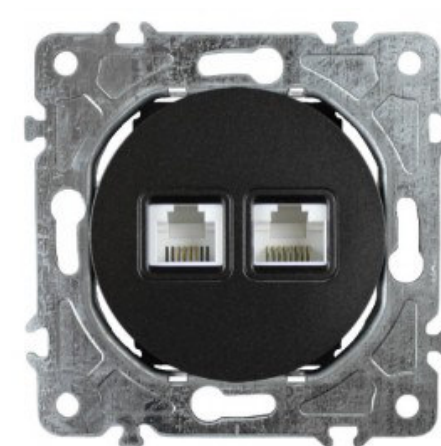
d. Svítidla

- Přisazená nástropní / nástěnná interiérová svítidla; jednoduchý moderní válcový tvar (např. LUCIS TENDO PMMA nebo OSMONT DELIA 2, případně jiný typ shodného designu a tvaru); materiál: těleso svítidla – ocelový plech lakovaný, barva bílá; stínidlo – opálový polykarbonát / PMMA akrylát / foukané trojvrstvé sklo opálové matné
- požadované parametry (orientační příkon, teplota chromatičnosti 4000 K, svítivost – světelný tok svítidla, stupeň krytí) dle specifikací PD



e. Vypínače, zásuvky

- Vypínače a zásuvky kruhového tvaru s kulatým rámečkem d= 10 cm; zásuvky bezclonkové; materiál: plast, barva černá / antracitová matná; stupeň krytí IP 20; montáž do standardní krabice typu 68 – uchycení pomocí čelistí a šroubů, svorky šroubové; montáž vždy jednotlivá do samostatného rámečku (typ výrobku např. Elhard Rondo nebo DPM SOUL, případně jiný typ shodného designu a tvaru);
! přístroje zásuvek nesplňují specifikace dle PD – bezšroubové svorky, krytka s clonkami, stupeň krytí IP 40 / IP 44!

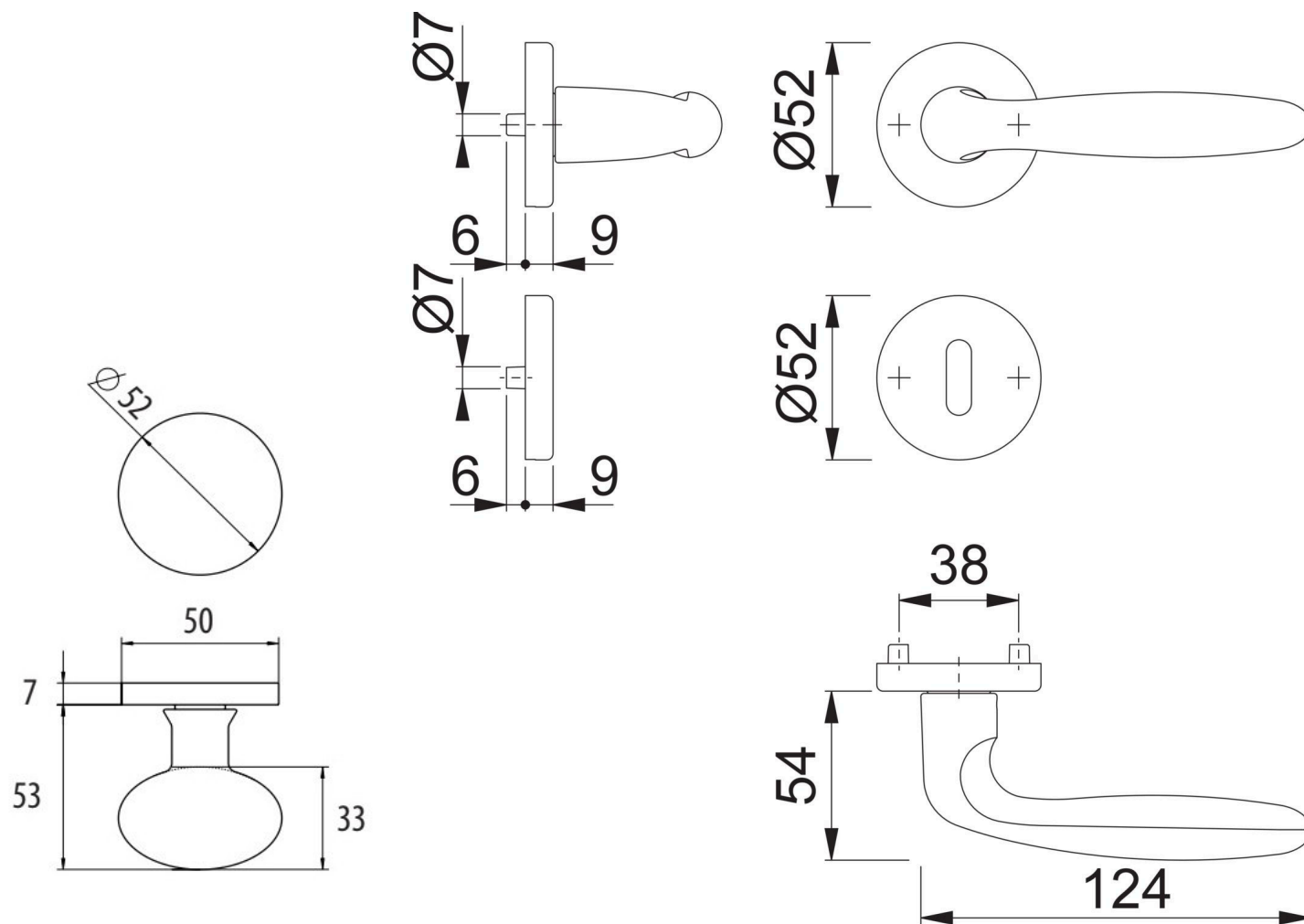


f. Kliky dveří

- Dveřní kování s kulatými rozetami $D = 52 \text{ mm}$; klika tvaru olivy – vypouklá uprostřed, v polovině délky; povrchová úprava kování a klik: chrom leštěný (obchodní označení výrobku např. Verona, ROISY, případně jiný typ shodného designu a tvaru); rozměry na výkrese jsou informativní, skutečné rozměry se mohou mírně lišit

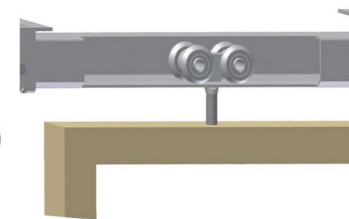


- Dveřní kování s kulatými rozetami D = 52 mm; dveřní koule zploštělého tvaru; povrchová úprava kování a klik: chrom leštěný
rozměry na výkrese jsou informativní, skutečné rozměry se mohou mírně lišit



g. Zástěna pod terasou

Schéma zavěšení zástěny -
kolejnice pro posuvná vrata
střední (42x54 mm, zátěž do 450 kg)
s vloženým pojezdovým vozíkem



šířka otvoru cca 3565 mm,
výška cca 1950 mm



šířka otvoru cca 3565 mm,
výška cca 1950 mm

1950 mm



940 mm

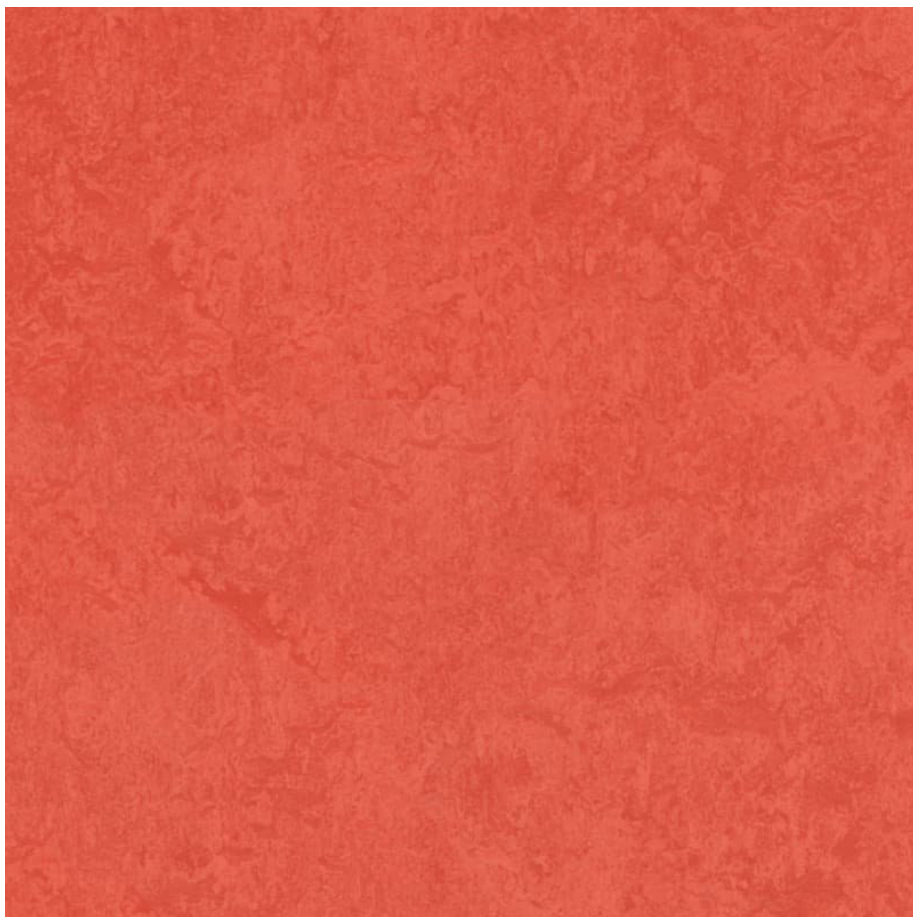
Zástěna pod terasou

- posuvné celodřevěné žaluziové panely s naklápěcí lamelou 80/14 mm
- rozměr rámu 940 (š) x 1950 mm (v) - přesný rozměr nutno doměřit přímo na stavbě, výšku panelů přizpůsobit dle umístění kolejnice posuvu (bude umístěna buď pod překladem, nebo za překladem pod deskou terasy), tloušťka rámu 60 (š) x 120 mm (h)
- materiál rámu a lamel – modřín (sušený, mořený)
- ovládání posunu panelů – manuální, ovládání naklápění lamel – manuální
- v každém otvoru pod terasou 4 panely vždy na dvou rovnoběžných kolejnicích (2 + 2 panely - dají se zasunout za sebe)

h. Podlahy, dlažby

PVC homogenní krytina – linoleum / marmoleum; celková tloušťka 4 mm; nášlapná vrstva min. 0,4 mm, hořlavost Bfl-s1, třída zátěže 34/43, útlum hluku 7dB, bodová zátěž $\leq 0.10\text{mm}$, protiskluznost R10

Barva červená – místnosti - 203, 214, 215, větší část 216 – cca 29 m² v ploše
původní pracovní



Barva béžová – místnosti – část 216 v ploše cca 11 m², kde původně byla
zimní zahrada, 219, 220, 221, 225



Dlažby – keramická dlažba glazovaná hladká do interiéru, rozměr jmenovitý 30 x 30 cm, tloušťka 8 mm, jednobarevná

Barva bílá

Místnosti – většina 1. NP – 101-110; 119-123

2.NP – 202, 207, 211, 212, 213

Barva černá

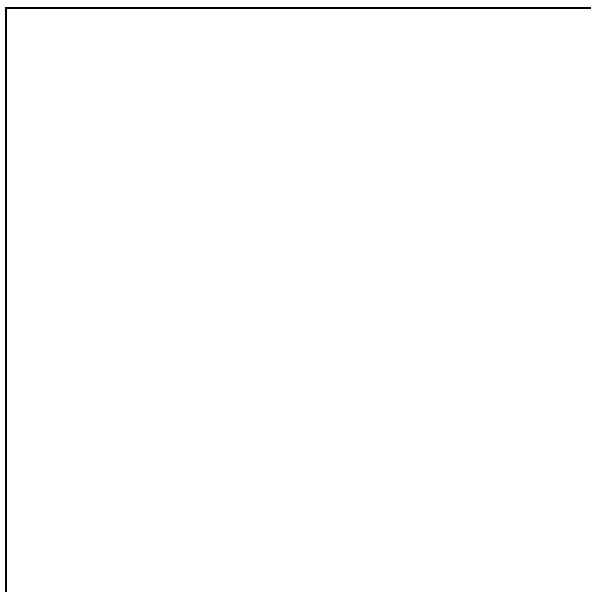
1.NP - Místnosti 111, 113, 114

2.NP – 204, 205, 206, 208, 209, 210, 222, 223,
226, 227

Barva červená

1.NP - Místnosti 112, 115, 116

2. NP – 218, 224



Obklady – keramické glazované hladké do interiéru, rozměr jmenovitý 15 x 15 cm, tloušťka 6 mm, jednobarevné

Barva bílá

Všechny místnosti v 1. a 2. NP kromě vedle uvedených

Barva černá – obklad vždy do výšky 180 cm, odtud ke stropu obklad bílý

1.NP - Místnosti 111, 113, 114

2.NP – 204, 205, 206, 208, 209, 210, 226, 227